

Коробка соединительная настенного крепления с клеммным блоком 10 мм² для подключения питания/сращивания/концевой заделки нагревательного кабеля Контур-МИК

■ Назначение

Коробка соединительная из стеклонаполненного полимерного материала с клеммным блоком 10 мм² и высокотемпературными силиконовыми уплотнениями предназначена для подключения электропитания, концевой заделки или сращивания не более трех нагревательных кабелей последовательного сопротивления в металлической оболочке¹ в промышленных условиях во взрывоопасных зонах с установкой на стену или иную строительную конструкцию.

■ Область применения

Взрывоопасные зоны помещений и наружных установок согласно Ex-маркировке и ГОСТ IEC 60079-14-2013.

■ Ex-маркировка

Терминал ExП-МИК-ТК



1Ex eb IIC T6...T4 Gb X
Ex tb IIIC T85 °C...T135 °C Db X

■ Сертификация



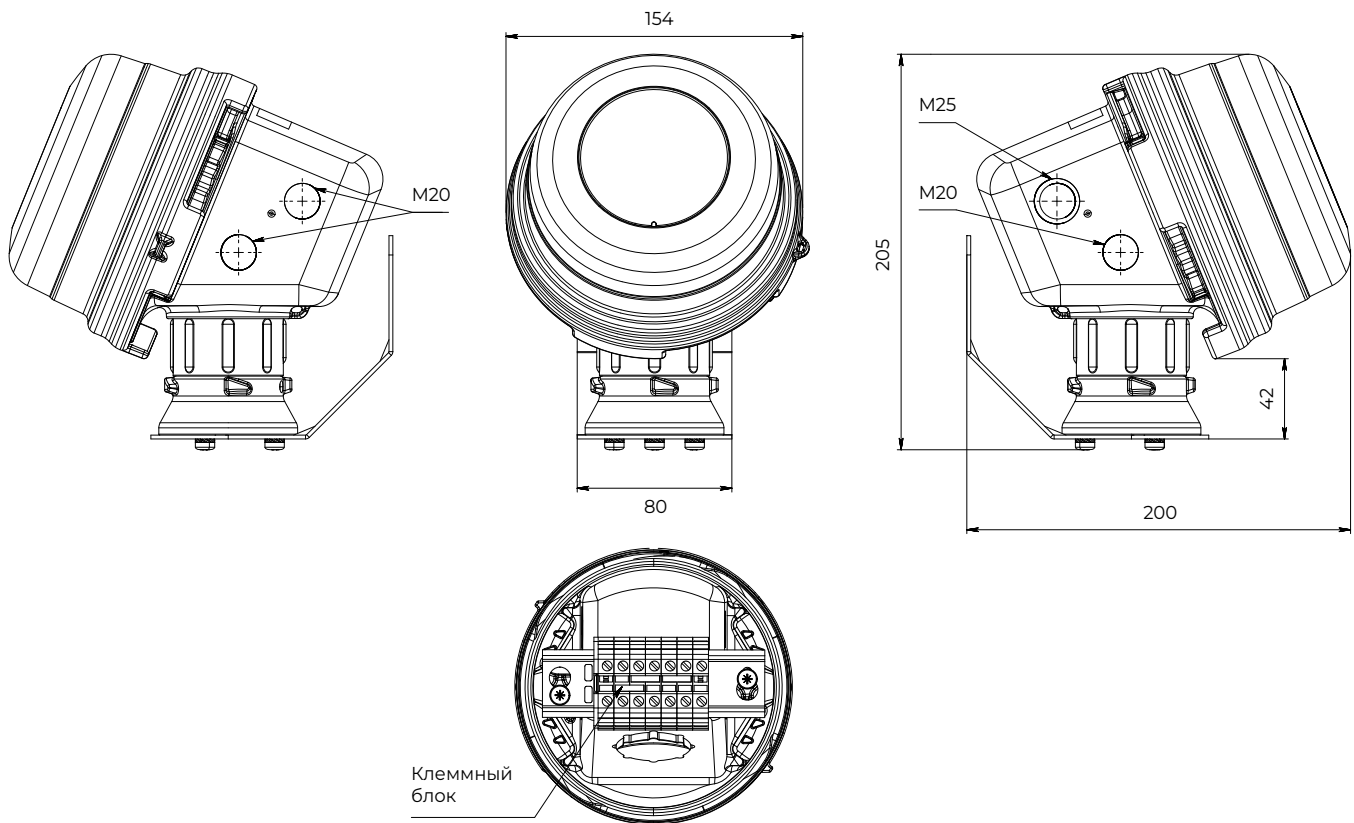
ТР ТС 012/2011 «О безопасности оборудования для работы во взрывоопасных средах»

■ Технические характеристики

	Терминал ExП-МИК-НК
Максимальное напряжение переменного тока, В	750
Температурный класс ²	T4–T6
Допустимая температура окружающей среды, °C	–60...+55
Эксплуатационная температура (кроме основания монтажной колонки), °C	+110
Максимальный ток нагрузки, А	76
Номинальное сечение клемм, мм ²	10
Максимальное сечение проводника, мм ²	16
Степень защиты оболочки	IP66
Количество подключаемых нагревательных кабелей для силовых подключений	3
для концевой заделки	3
для линейных/Т-образ. соединений	2



■ Габаритные размеры



■ Вводы/выводы

- 1 отверстие M25 и 1 отверстие M20 на левой стороне корпуса;
- 2 отверстия M20 на правой стороне корпуса.

■ Комплектация

- | | |
|--|---|
| • Корпус соединительной коробки в сборе | • Гайка |
| • Блок клемм 10 мм ² с перемычками и DIN-рейкой | • Крышка соединительной коробки |
| • 2 заглушки ³ M20 | • Шнур крепления крышки к корпусу |
| • 1 пылевлагозащитный колпачок M20 | • Хомут из нержавеющей стали Б-250 с замком |
| • 1 пылевлагозащитный колпачок M25 | • Кронштейн |

■ Заказываются отдельно

МК-1 Монтажный кронштейн из нержавеющей стали (не показан на данном листе)

Б-100, 530 Хомут из нержавеющей стали

Кабельный ввод силового кабеля взрывозащищенный M25

■ Артикул

32.101.05.22

¹ Совместимость с нагревательными кабелями «Термо Нова» и «Термон»: Контур-МИК600, Контур-МИК825, MIQ.

² Температурный класс для группы II и/или температура поверхности для группы III в Ех-маркировке определяются устанавливаемыми в соединительную коробку сертифицированными на соответствие требованиям ТР ТС 012/211 нагревательными кабелями.

³ При использовании для сращивания или концевой заделки необходимо дополнительно заказать взрывозащищенную заглушку M25 и заглушку M20.